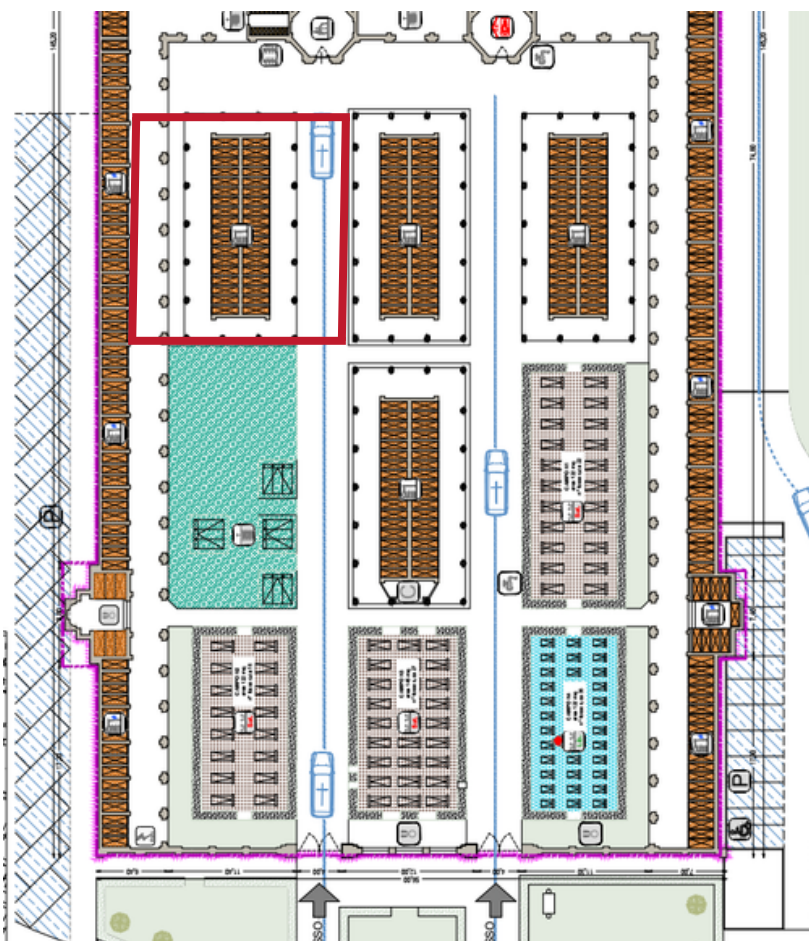




AVVISO ALLA CITTADINANZA

Si comunica che presso il cimitero urbano di Rio Saliceto ci sono dei loculi con amianto. Chi ha in concessione perpetua un loculo nell'area ponente est e ovest (sotto evidenziata in rosso), in caso di attività di estumulazione o tumulazione di salma dovrà preventivamente bonificare il loculo.



Tale attività è **in capo ai privati** che dovranno richiedere un preventivo da una **ditta specializzata** e poi inviarlo all'ufficio tecnico comunale per ottenere il nulla osta all'effettuazione dei lavori. Per l'attività di tumulazione di urna cineraria o resti mortali non sarà necessario prevedere la bonifica del loculo.

La documentazione tecnica e il preventivo di spesa in merito all'attività di bonifica dovrà essere inviato all'indirizzo

PEC: riosaliceto@cert.provincia.re.it,

all'attenzione dell'Ufficio LL.PP./Manutenzioni

In alternativa alla MAIL: ufficio.manutenzioni@comune.riosaliceto.re.it

Una volta ricevuto il nulla osta dall'ufficio tecnico comunale il privato potrà effettuare l'intervento.